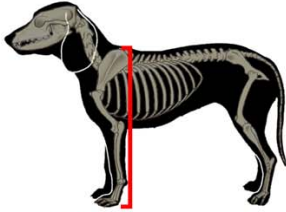


# Verein Ardennenbracke e.V.

---

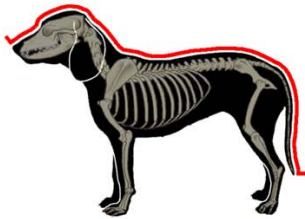
## Messanleitung für die Grunddatenerhebung Rassestandard

Alle Messungen in cm auf 0,1 cm genau.



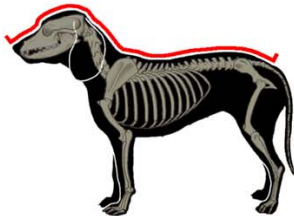
### **Stockmaß:**

Höhe gemessen vom Boden bis zum Widerrist (Schulter). Der Hund sollte in entspannter Haltung aufrecht stehen.



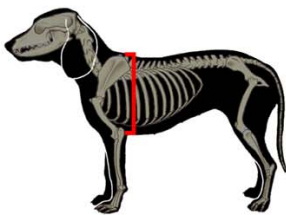
### **Gesamtlänge:**

Länge vom Nasenschwamm bis zur Rutenspitze. Gemessen am Körper entlang.



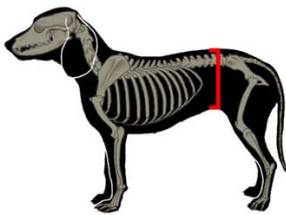
### **Rumpflänge:**

Länge vom Nasenschwamm bis zum Rutenansatz. Gemessen am Körper entlang.



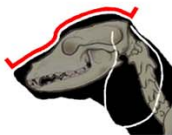
### **Brustumfang:**

Umfang des Brustkorbes. Direkt hinter den Vorderläufen gemessen.



### **Taillenumfang:**

Umfang der Taille. Direkt vor den Hinterläufen gemessen.



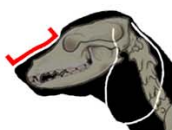
### **Schädellänge:**

Länge des Schädels vom Nasenschwamm bis zum Hinterhauptdorn am Schädel entlang gemessen.



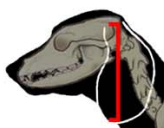
### **Schädelbreite:**

Breite des Schädels. Gemessen auf dem Schädeldach zwischen den Behangansätzen.



### **Fanglänge:**

Länge des Fangs vom Nasenschwamm bis zum Stop am Schädel entlang gemessen.



### **Behanglänge:**

Länge des Behangs (in der Mitte) vom Ansatz bis zur Spitze gemessen.